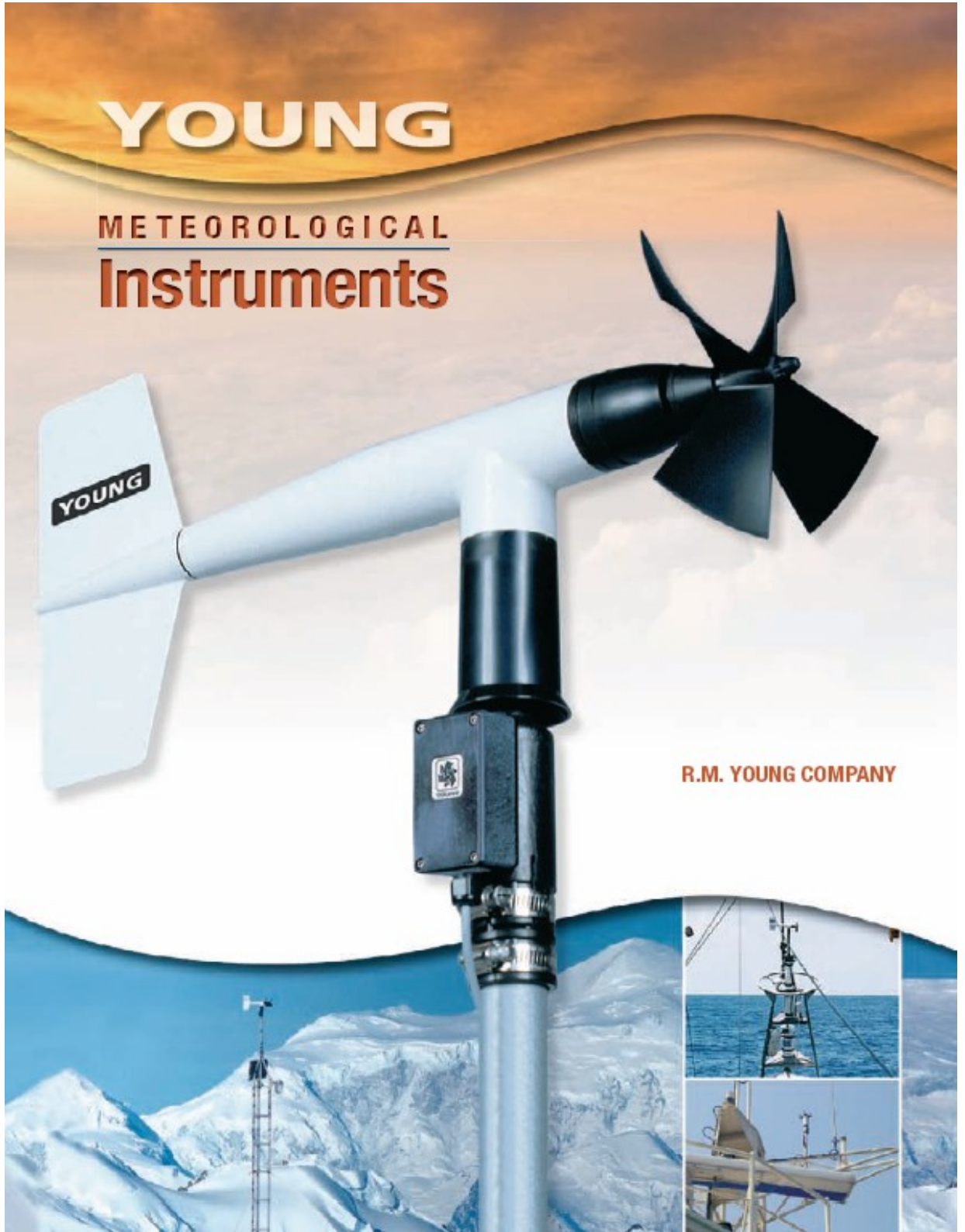




R.M. Young Company

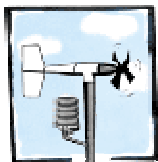
Luftdrucksensor



YOUNG
METEOROLOGICAL
Instruments

R.M. YOUNG COMPANY

www.gwu-group.de



Der elektronische **Luftdrucksensor, Modell 61302**, ist ein sehr hochauflösender und genauer Sensor zur Messung des atmosphärischen Luftdrucks.

Der **Luftdrucksensor, Modell 61302**, ist in zwei Ausführungen lieferbar. Beide Modelle verfügen über jeweils eine RS232 Schnittstelle und zusätzlich über einen 0-5 Volt Analogausgang (Modell 61302V) bzw. 4-20 mA Stromausgang (Modell 61302L). Das Modell 61302L verfügt außerdem über eine RS485 Schnittstelle. Diese neuen Spezifikationen erlauben eine Anpassung an weit mehr Applikationen als bisher.

Der Sensor ist zum Einbau in einem wettergeschützten Gehäuse (z.B. Schaltschrank) gedacht.

Für die Außenmontage wird das Wetterschutzgehäuse (Modell 61360) benötigt. Empfohlen wird der Einsatz der externen Druckmessstelle (Modell 61002) zur Minimierung dynamischer Effekte.



SPEZIFIKATIONEN:

Messbereich:

500-1100 hPa

Serielles Ausgangssignal:

Full duplex RS232 (1200-38400 baud)
Polled oder Continuous
ASCII Text oder NMEA Format
Half duplex RS485 (nur 61302L)

Analoges Ausgangssignal:

0-5000mV (Modell 61302V)
4-20 mA (Modell 61302L)

Ausgaberate:

1,8 Hz (max.)

Arbeitsbereich:

-40 bis 60°C

Digitale Genauigkeit:

0,2 hPa (25°C)
0,3 hPa (-40 bis +60°C)

Analoge Genauigkeit:

0,05% (ges. Messbereich)

Auflösung:

Seriell: 0,01 hPa
Analog: 0,025% (ges. Messbereich)

Versorgungsspannung:

Modell 61302V (7-30 VDC)
Vout Mode: 2,8 mA
Sleep Mode: 1,4 µA
RS232 Mode: 7 mA

Modell 61302L (7-30 VDC)
4-20 mA Mode: 25 mA max
RS232 / RS485 Mode: 7 mA

Dimensionen:

90 mm(B) x 60 mm(H) x 20 mm(T)

Gewicht:

Sensor: 44 g

Allgemein:

Reduktion auf Normal Null

Bestellinformationen Modell

Luftdrucksensor, 0-5 VDC Ausgang	61302V
Luftdrucksensor, 4-20 mA Ausgang	61302L
Wetterschutzgehäuse	61360
Externe Messstelle	61002